

ARCHITECTURES

HS #43

# À vivre

JUIN  
JUILLET  
AOÛT  
2019

HORS-SÉRIE  
SPÉCIAL  
OUTDOOR  
228 pages

## Les plus belles maisons plein soleil!

Inspirations d'architectes pour  
ouvrir vos intérieurs sur l'extérieur



### À GAGNER

Des accessoires  
malins de chez ELHO

#### SÉLECTION OUTDOOR

Les tendances de l'été  
pour vos extérieurs

#### TERRASSE ET PISCINE

Cas pratiques  
et créatifs

#### PRENDRE L'AIR

Festivals, expositions  
et nouveaux lieux

M 05747 - 43H - F: 19,90 € - RD



ISSN 1665-7456

# ASSOCIATION LUMINEUSE

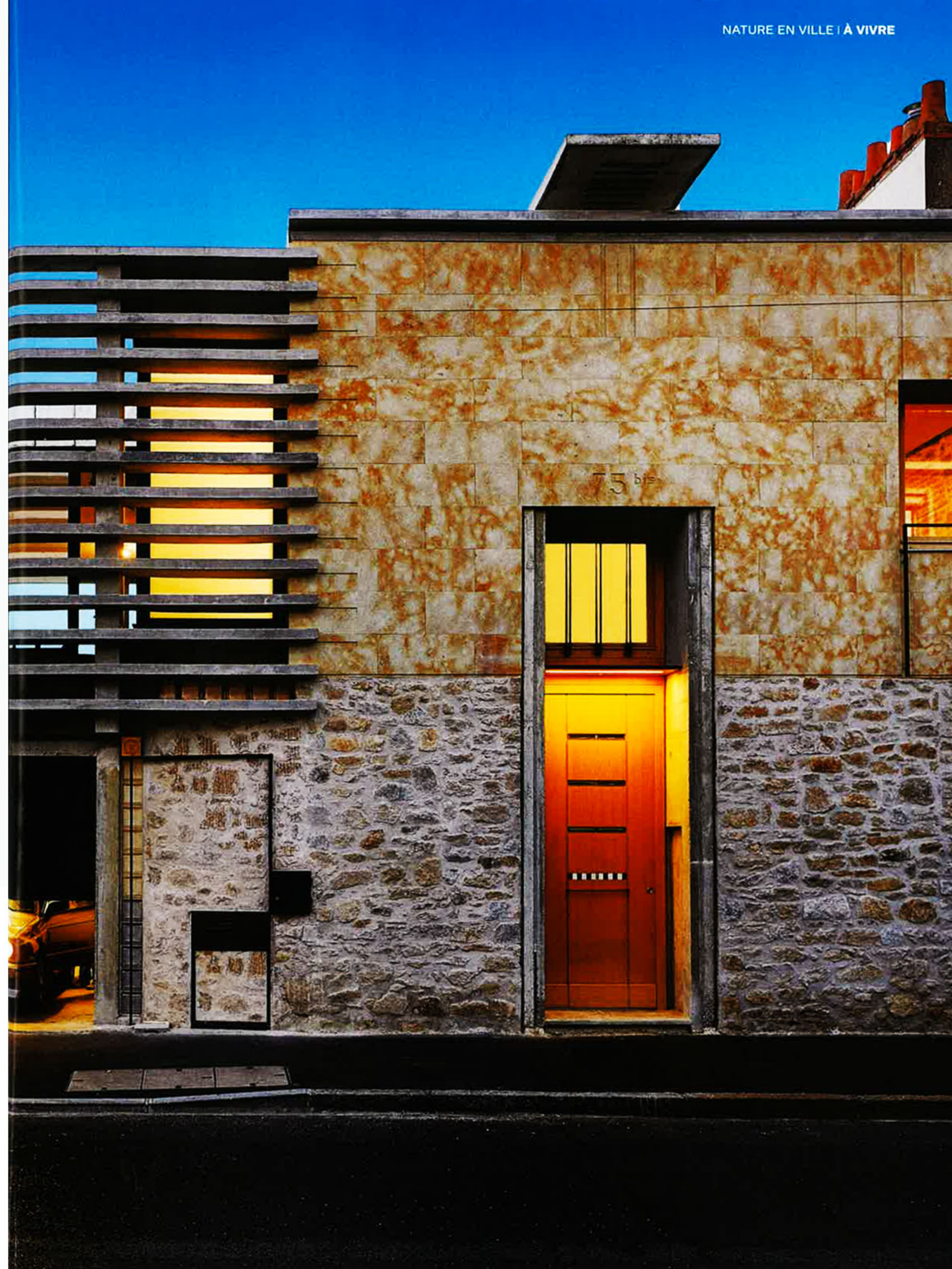
En plein cœur de Nantes, l'architecte Yann Péron dessine une maison intériorisée pour un client atypique, maçon à la retraite souhaitant se lancer dans l'auto-construction. Un projet qui joue des pleins et des vides pour mieux capter la lumière et révéler les matériaux.

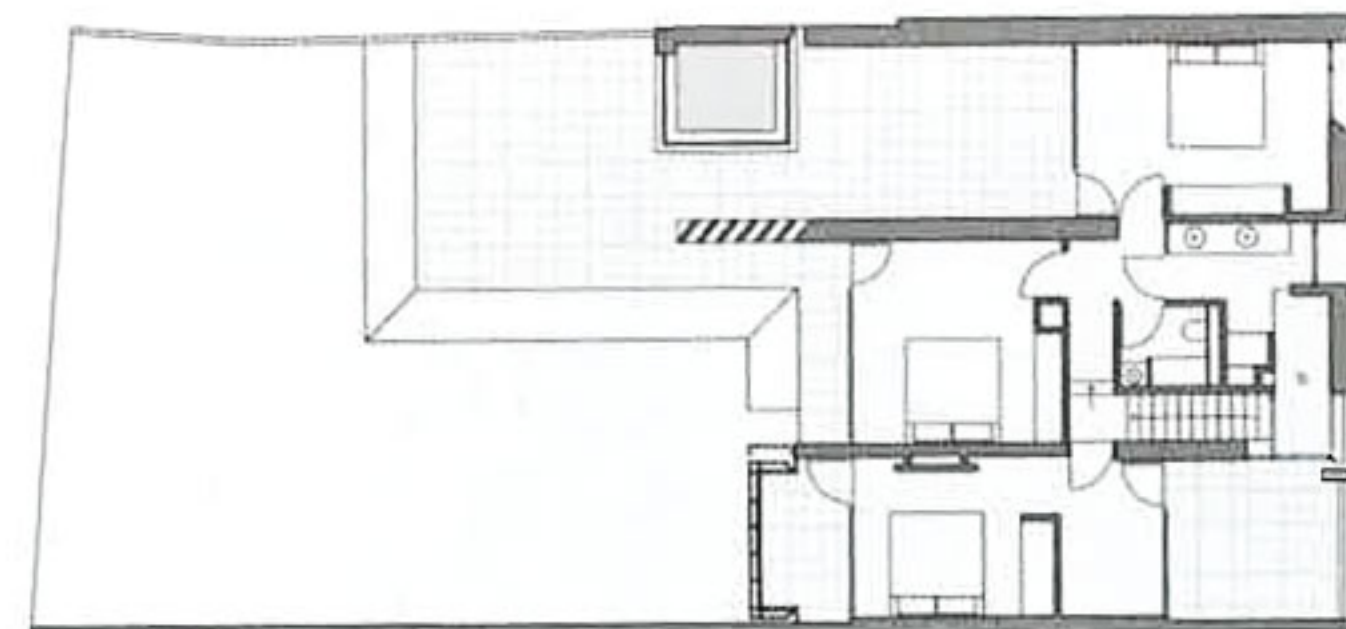
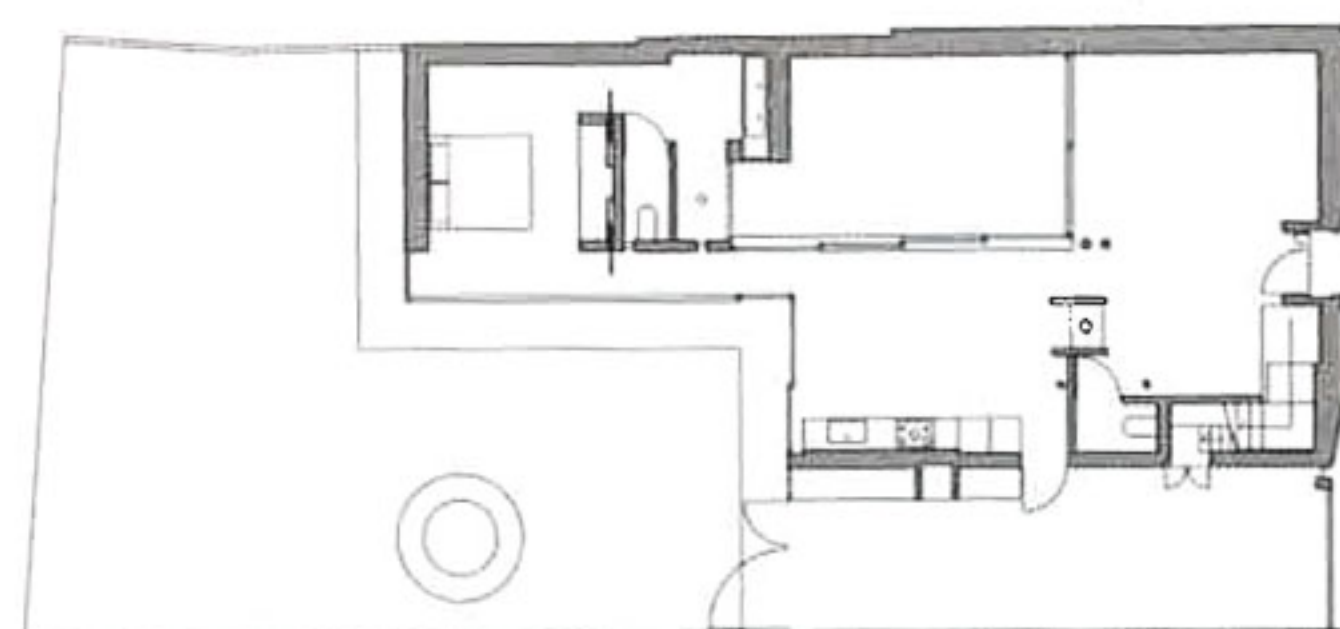
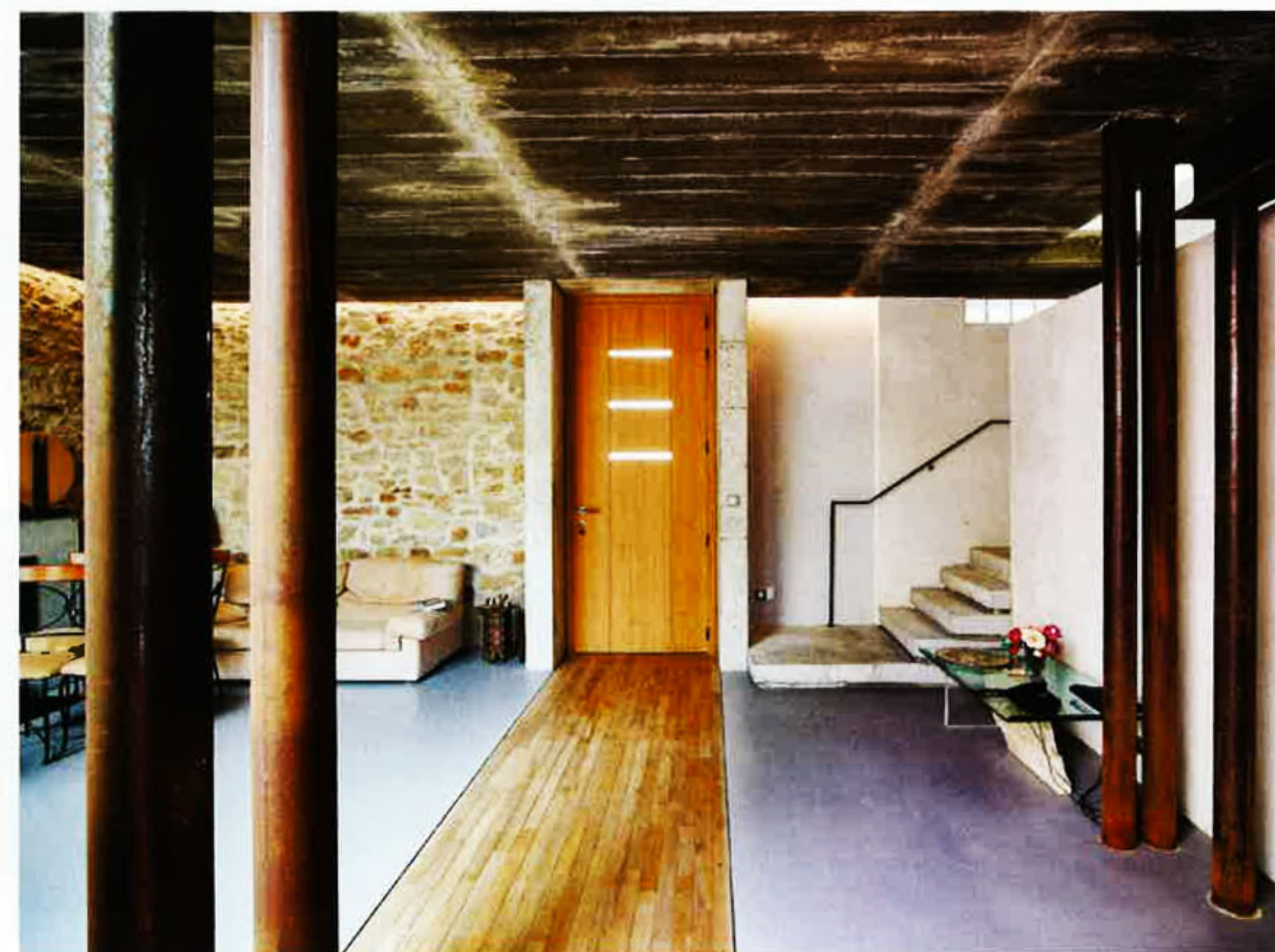
TEXTE JORDI PATILLON | PHOTOS JEAN-JACQUES BERNIER

C'est une histoire à quatre mains. Celles de Yann Péron et de son maître d'ouvrage, maçon à la retraite, dont la collaboration sur des chantiers a duré près de 10 ans. L'homme de pierre contacte l'architecte pour que ce dernier dessine la maison qu'il souhaite ensuite construire par lui-même, sur une parcelle tout juste acquise dans un quartier résidentiel de Nantes. Une association de savoir-faire pour un projet focalisé autour du béton, de l'ouverture et de la lumière.

*preuve de beaucoup de pédagogie et d'ingéniosité pour concilier les desiderata du client avec l'obligation de performance réglementaire.»*

D'origine espagnole, le propriétaire rêve d'une maison la plus ouverte possible. Au sein d'un quartier relativement dense, l'architecte fait donc le choix de creuser le volume et de rythmer les séquences programmatiques par des patios et jardin. Au rez-de-chaussée, une première cour d'environ 20 mètres carrés permet ainsi d'éclairer naturellement entrée, séjour et cuisine. Sa généreuse





**Le béton**, coffré par les soins du propriétaire, affiche fièrement les traces de son imperfection et de son coffrage en bois. Le travail de la main est ainsi mis en exergue.



La finesse des cadres des longues baies vitrées toute hauteur participe à atténuer les limites entre les pièces de vie et le patio du rez-de-chaussée. Une gorge lumineuse directement coulée dans le béton souligne le travail du plafond.

architectes PY Architecture – Yann Péron en collaboration avec Camille Levasseur  
[www.py-architecture.fr](http://www.py-architecture.fr)  
 localisation Nantes (44)  
 livraison 2018  
 surface 190 m<sup>2</sup> SHON  
 matériaux béton, granite et acier (structure) / pierre de Salamanque (façade) / chêne et aluminium (menuiserie) / parquets et résine (sols) / chaux (enduit murs)

Partout, la lumière ricoche pour mieux révéler les matériaux bruts et les volumes qu'ils délimitent.

